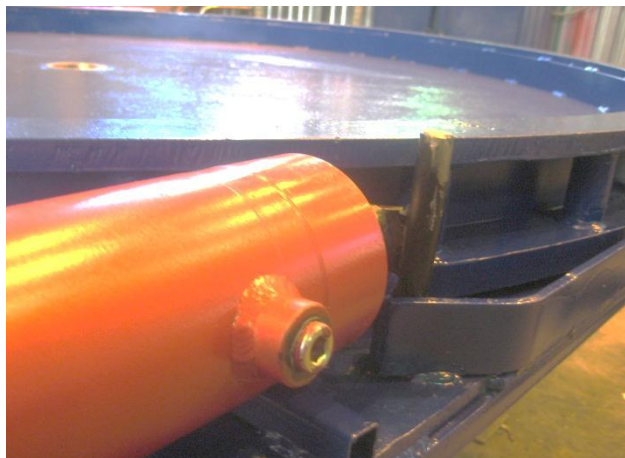


# ПОВОРОТНАЯ ПЛАТФОРМА «СКАТ-2»

## Круговое перемещение/поворот объектов



Круговое перемещение груза с помощью «СКАТ-2»

**Такелажная поворотная платформа «СКАТ-2»** - современный аналог западного производителя Hydra-slide, предназначена для кругового перемещения крупногабаритного, тяжеловесного груза, трансформаторов и генераторов при монтаже и такелажных работах с объектами максимальным весом до 400 тонн

### Особенности поворотной платформы «СКАТ-2»

- Поворот платформой происходит за счет 1 или 2 толк. гидроцилиндров
- Круглый диск изготовлен из крепких лиственных пород дерева
- Низкий профиль конструкции идеально подходит для работы в ограниченном пространстве
- Поворотная система работает с большинством насосов двойного действия

Модель	Грузопод., тс	Давление, Мпа	Ход поршня, мм	Скорость поворота
TS400	400	70	240	90° (3-20 мин)

# ПОВОРОТНАЯ ПЛАТФОРМА «СКАТ-2»

## Круговое перемещение/поворот объектов

Комплектация поворотной платформы возможна по усмотрению Заказчика

### Варианты комплектации «СКАТ-2»

№	Комплектация	В комплектацию входит	Шт.
<b>Базовая (В)</b>			
1	TS400-B	Платформа СКАТ без насосной станции и грузоподъемных домкратов	1
<b>Стандартная (S)</b>			
2	TS400-S	Платформа СКАТ	1
		Насосная станции модели НЭЭ	1
		Комплекты: РВД на 6м, РВД на 2м, КР-2, БРС	4, 2, 2, 8
<b>Максимальная (М)</b>			
3	TS400-M	Платформа СКАТ	1
		Насосная станции модели НЭЭ	1
		Комплекты: РВД на 6м, РВД на 2м, КР-2, КР-4, БРС	4, 2, 2, 1, 8
		<i>*Домкраты грузовые ДГ100П100</i>	4

\* Домкраты ДГ100П100 применяются для поднятия груза, с последующим размещением платформы под поворачиваемый объект грузоподъемность до 400 тонн

**Для горизонтального перемещения вперед тяжеловесного груза рекомендуем скиддинг-систему «СКАТ».** Обе системы бренда «СКАТ», «СКАТ-2», могут взаимодействовать в тандеме для проведения сложных такелажных работ при повороте, перемещения тяжеловесного груза